



ERGO

Motoréducteur électromécanique irréversible à bras articulé pour portails à vantail battant. Montage extérieur.

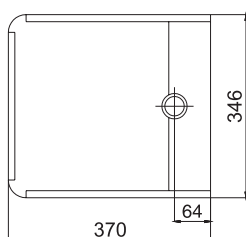
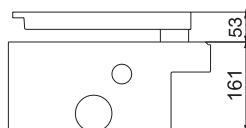
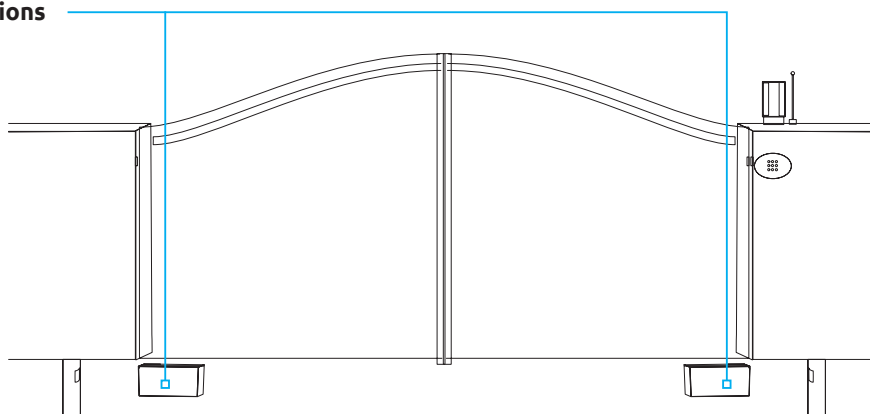
● = 24 V c.c.

Code	Vantail	Moteur	Description	Pièces / Palette
● ER4 24	3 m	24 V c.c.	Motoréducteur irréversible, graissé , équipé d'un arrêt mécanique d'ouverture et de fermeture. Modèle équipé d'un encodeur. Câbles précâblés d'une longueur de 2,5 m	24
● ER4 24 UNI	3 m	24 V c.c.	Motoréducteur irréversible, graissé , équipé d'un arrêt mécanique d'ouverture et de fermeture. Câbles précâblés d'une longueur de 2,5 m	24
ER4	3 m	230 V c.a.	Motoréducteur irréversible, rapide, graissé , équipé d'un arrêt mécanique d'ouverture et de fermeture. Modèle équipé d'un encodeur. Câbles précâblés d'une longueur de 2,5 m. Condensateur fourni.	24
ER4L	4 m	230 V c.a.	Motoréducteur irréversible, lent, graissé , équipé d'un arrêt mécanique d'ouverture et de fermeture. Modèle équipé d'un encodeur. Câbles précâblés d'une longueur de 2,5 m. Condensateur fourni.	24
ER4B	3 m	230 V c.a.	Motoréducteur irréversible, rapide, huilé , équipé d'un arrêt mécanique d'ouverture et de fermeture. Modèle équipé d'un encodeur. Câbles précâblés d'une longueur de 2,5 m. Condensateur fourni.	24
ER4 UNI	3 m	230 V c.a.	Motoréducteur irréversible, rapide, graissé , équipé d'un arrêt mécanique d'ouverture et de fermeture. Câbles précâblés d'une longueur de 2,5 m. Condensateur fourni.	24
ER4 UNI L	4 m	230 V c.a.	Motoréducteur irréversible, lent, graissé , équipé d'un arrêt mécanique d'ouverture et de fermeture. Câbles précâblés d'une longueur de 2,5 m. Condensateur fourni.	24

*UNI : moteurs sans encodeur

Motoréducteur électromécanique irréversible à bras articulé pour portails à vantail battant. Montage extérieur.

dimensions



ERGO

Caractéristiques techniques

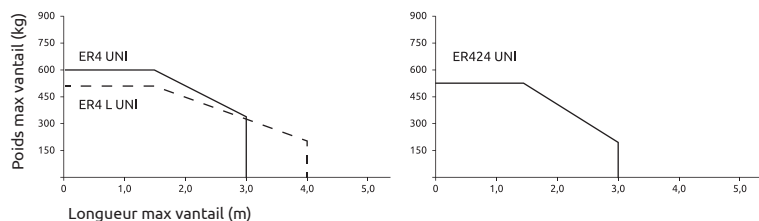


● = 24 V c.c.

	ER4 UNI (230 V 50 Hz)	ER4L UNI (230 V 50 Hz)	ER4B (230 V 50 Hz)	ER424 UNI (24 V)
Longueur max vantail (m) voir graphique	3	4	3	3
Alimentation moteur (V)	230 V c.a.	230 V c.a.	230 V c.a.	24 V c.c.
Puissance (W)	300	300	300	120
Couple (Nm)	350	350	350	250
Lubrification (Type)	Graisse	Graisse	Huile	Graisse
Thermoprotection (°C)	140	140	140	-
Température de fonctionnement (°C min/max)	-20 +70	-20 +70	-20 +70	-20 +70
Indice de protection (IP)	67	67	67	67
Temps requis pour atteindre 90° (s)	18	28	18	20
Intermittence (%)	35	35	35	80

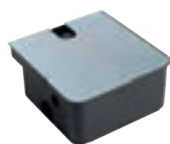
Limite d'utilisation

ERGO



NB. Dans les zones soumises au vent ou si le portail présente des formes structurales particulières, il est recommandé de réduire les limites d'utilisation.

ERG



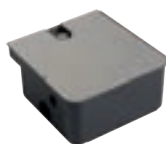
Caisse de fondation dotée de supports, bouchons, leviers et vis. Système de déblocage non inclus. Caisse traitée par cataphorèse. Couvercle zingué.

AELOR



Serrure électrique horizontale (1 pièce/conditionnement)

ERG CX



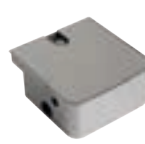
Caisse de fondation dotée de supports, bouchons, leviers et vis. Système de déblocage non inclus. Caisse traitée par cataphorèse. Couvercle en inox.

AER1



Transmission à chaîne pour ouverture jusqu'à 180° (1 pièce/conditionnement)

ERGX



Caisse de fondation dotée de supports, bouchons, leviers et vis. Système de déblocage non inclus. Acier inoxydable.

AMA2



Déblocage à clé (1 pièce/conditionnement)

AELVE



Serrure électrique verticale (1 pièce/conditionnement)

TL

- P. 116



Plaque signalétique