



ERGO

Motorreductor electromecánico irreversible de brazo articulado para cancelas de hoja batiente. Montaje exterior.

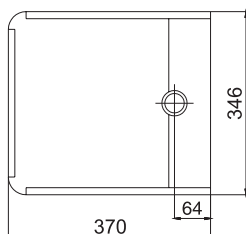
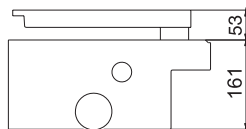
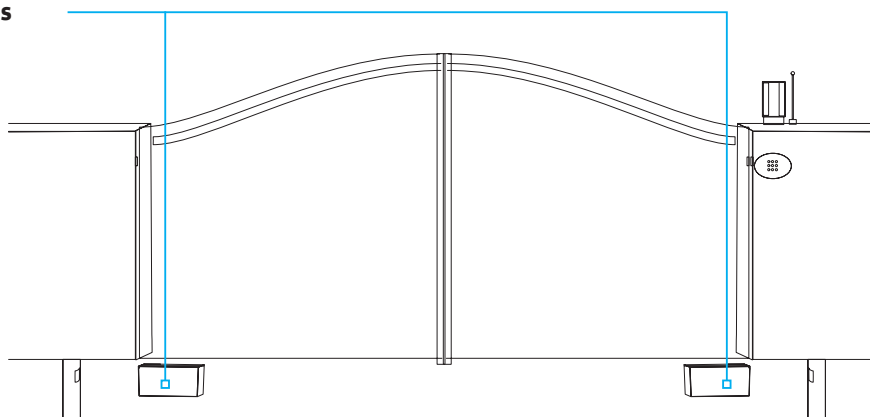
● = 24V c.c.

Código	Hoja	Motor	Descripción	Un. / Palé
● ER4 24	3 m	24V c.c.	Motorreductor irreversible, lubricado con grasa , con tope mecánico de apertura y cierre. Modelo equipado con encoder. Cables precableados de 2,5 m de longitud.	24
● ER4 24 UNI	3 m	24V c.c.	Motorreductor irreversible, lubricado con grasa , con tope mecánico de apertura y cierre. Cables precableados de 2,5 m de longitud.	24
ER4	3 m	230V c.a.	Motorreductor irreversible veloz , lubricado con grasa , con tope mecánico de apertura y de cierre. Modelo equipado con encoder. Cables precableados de 2,5 m de longitud. Condensador en dotación.	24
ER4L	4 m	230V c.a.	Motorreductor irreversible lento , lubricado con grasa , con tope mecánico de apertura y de cierre. Modelo equipado con encoder. Cables precableados de 2,5 m de longitud. Condensador en dotación.	24
ER4B	3 m	230V c.a.	Motorreductor irreversible veloz , lubricado con aceite , con tope mecánico de apertura y de cierre. Modelo equipado con encoder. Cables precableados de 2,5 m de longitud. Condensador en dotación.	24
ER4 UNI	3 m	230V c.a.	Motorreductor irreversible veloz , lubricado con grasa , con tope mecánico de apertura y de cierre. Cables precableados de 2,5 m de longitud. Condensador en dotación.	24
ER4 UNI L	4 m	230V c.a.	Motorreductor irreversible lento , lubricado con grasa , con tope mecánico de apertura y de cierre. Cables precableados de 2,5 m de longitud. Condensador en dotación.	24

*UNI: motores sin encoder

Motorreductor electromecánico irreversible de brazo articulado para cancelas de hoja batiente. Montaje exterior.

medidas



ERGO

Características técnicas

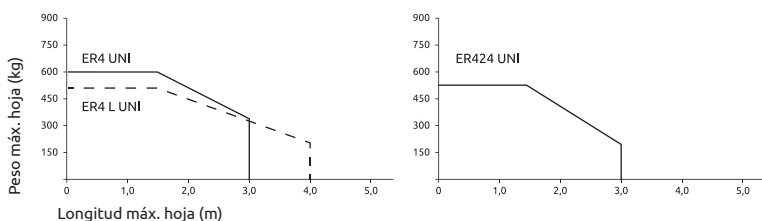


● = 24V c.c.

	ER4 UNI (230V 50Hz)	ER4L UNI (230V 50Hz)	ER4B (230V 50Hz)	ER424 UNI (24V)
Longitud máx. hoja (m) ver gráfico	3	4	3	3
Alimentación motor (V)	230V c.a.	230V c.a.	230V c.a.	24V c.c.
Potencia (W)	300	300	300	120
Par (Nm)	350	350	350	250
Lubricación (Tipo)	Grasa	Grasa	Aceite	Grasa
Termoprotección (°C)	140	140	140	-
T°de ejercicio (°C Mín./Máx.)	- 20 + 70	- 20 + 70	- 20 + 70	- 20 + 70
Grado de protección (IP)	67	67	67	67
Tiempo para recorrer 90° (s)	18	28	18	20
Intermitencia (%)	35	35	35	80

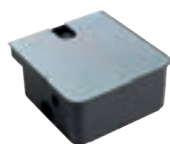
Límite de uso

ERGO



NOTA En zonas ventosas o en caso de cancelas de formas estructurales especiales se recomienda reducir los límites de uso.

ERG



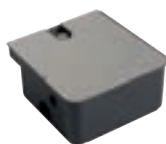
Caja de cimentación con soportes, tapones, palancas y tornillos. Sistema de desbloqueo no incluido. Caja de cataforesis. Tapa galvanizada.

AELOR



Electrocerradura horizontal (1 un./paq.)

ERG CX



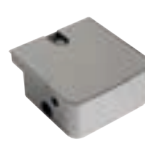
Caja de cimentación con soportes, tapones, palancas y tornillos. Sistema de desbloqueo no incluido. Caja de cataforesis. Tapa de acero inoxidable.

AER1



Transmisión de cadena para aperturas de hasta 180° (1 un./paq.)

ERGX



Caja de cimentación con soportes, tapones, palancas y tornillos. Sistema de desbloqueo no incluido. Acero inoxidable.

AMA2



Desbloqueo con llave (1 un./paq.)

AELVE



Electrocerradura vertical (1 un./paq.)

TL

- Pág. 116



Placa de señalización